

Airline companies

Quality control & time management

STUDIES | CONSULTANCY | BUSINESS MANAGEMENT



المحدد. في حين كانت ابرز شركات الطيران من حيث الوصول/الإقلاع عن الوقت المحدد- وبتأخير أقل من عشرة دقائق - من نصيب كل من UNITED, flydubai, nas air and Jazeera AIRWAY. وقد جاءت ترتيب شركات الطيران من حيث الوصول/الإقلاع بتأخير وتبكير قدرة عشرة دقائق عن الوقت المحدد لكل من OMAN AIR, SYRIAN AIR, KLM and Gulf AIR.



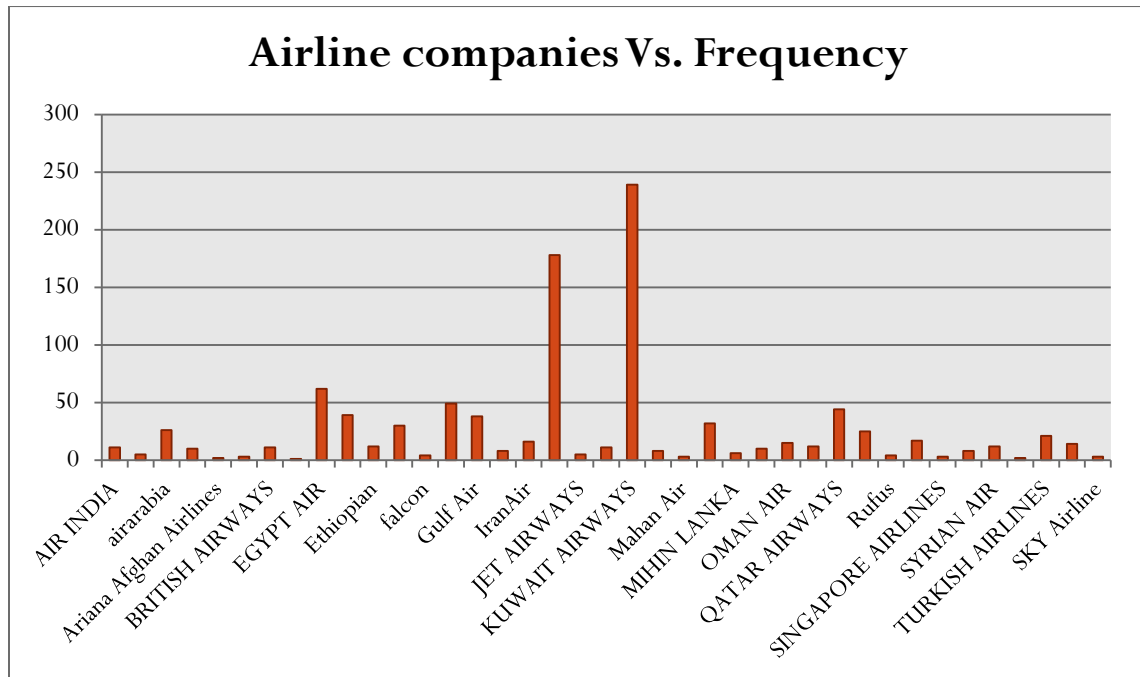
يستقطب مطار الكويت الدولي حوالي ٢٥,٢% من إجمالي شركات الطيران العالمية المختلفة. وعلى الرغم من محدودية عدد شركات الطيران العالمية المستهدفة لمطار الكويت الدولي، إلا أن هنالك طائرتان من بين كل ثلاثة طائرات تصلان/تقلعان متأخرتان عن الوقت المحدد. وتشير نتائج البحث إلى أن نسبة التأخير في الإقلاع من مطار الكويت الدولي - عن الوقت المحدد - هي ٩٥,٤% من إجمالي رحلات الإقلاع، وبمعدل بلغ ٢٧ دقيقة تأخير عن الوقت المحدد. في حين كانت نسبة التأخير بالنسبة لرحلات الوصول لمطار الكويت الدولي، هي ٣٥% وبمعدل دقيقة واحدة فقط تأخير. ومن جانب متصل، فإن رحلات شركات الطيران- flydubai, UNITED and Jazeera AIRWAYS- تعتبر الأبرز من حيث معدل الإقلاع/الوصول عن الوقت

الشركات المتنافسة

العالمية المختلفة في مثل هذا القطاع، إذ تشكل فقط ٢٥,٣% من إجمالي الشركات العالمية المختلفة.

ويبين الشكل التالي أسماء شركات الطيران المختلفة والتي تستهدف السوق الكويتي في أعمالها، بالإضافة إلى عدد حركاتها بالنسبة إلى فترة عمل المشروع.

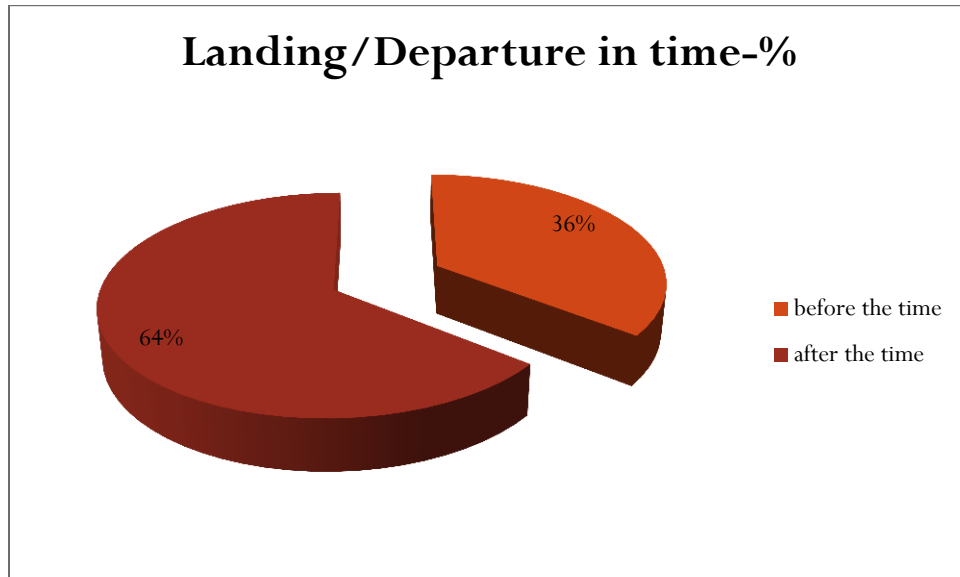
وقد تم في البداية حصر عدد شركات الطيران المختلفة لهذا المشروع، والتي عادة ما تشكل الأساس في حركة الطيران من وإلى مطار الكويت الدولي. وقد تم الوصول إلى أن عدد شركات الطيران المختلفة والتي تتخذ من مطار الكويت الدولي اتجاها لها هي ٣٩ شركة عالمية مختلفة. ويعتبر هذا الرقم منخفضاً جداً إذا ما قورن بعدد الشركات



تحليل النتائج

- والتي كانت ٦٤%. وذلك يعني أن من بين كل ثلاثة طائرات (وصول/إقلاع) الى/من مطار الكويت الدولي، هنالك طائرتان اثنتان تصلان/تقلعان متأخرتان عن الوقت المحدد، بينما هنالك طائرة واحد فقط تصل/تقلع قبل الوقت المحدد.

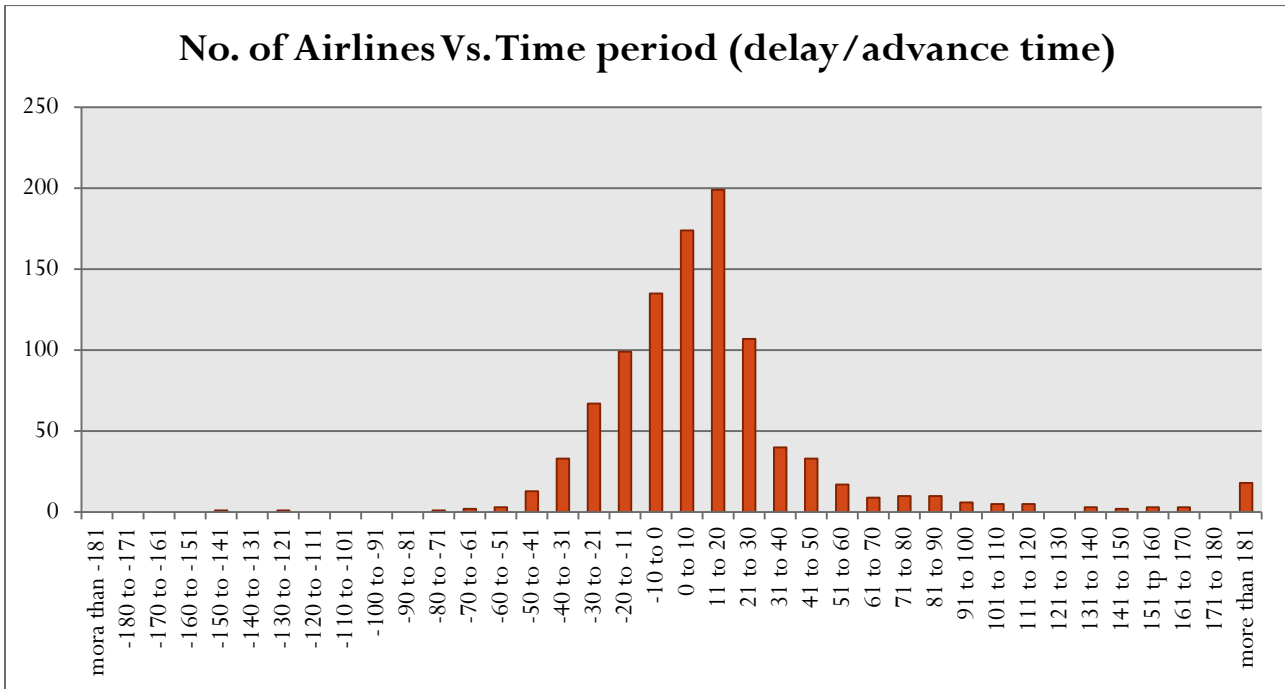
ويوضح الشكل التالي نسبة العينة الكلية من حيث قدرة شركات الطيران المختلفة على تطبيق نظام Quality Control لعمليتي الإقلاع والوصول في الوقت المحدد. وكما هو مبين، فإن النسبة تكاد تكون الضعف بالنسبة لشركات الطيران التي تصل/تقلع متأخرة عن الوقت المحدد



النتائج العامة

شركات الطيران المختلفة إلى/من مطار الكويت الدولي هو من ١١-٢٠ دقيقة تأخير.

يوضح الشكل التالي النتائج العامة بالنسبة لشركات الطيران المختلفة للوصول/الإقلاع عن الوقت المحدد. وكما هو مبين - أدناه - فإن معدل وصول/إقلاع





نسبة الإقلاع/الوصول – أقل من عشرة دقائق

يوضح الجدول التالي ترتيب ونسبة شركات الطيران العالمية المختلفة من حيث الإقلاع/الوصول بموعد أقل الوقت المحدد بعشرة دقائق.

Value	Company
50%	UNITED
40.8%	flydubai
40%	nas air
39.3%	Jazeera AIRWAYS
27.3%	BRITISH AIRWAYS
25%	Ethiopian
25%	PIA
23.3%	ETIHAD AIRWAYS
20.9%	KUWAIT AIRWAYS
20%	arabyah- Egypt

معدل الإقلاع / الوصول

يوضح الشكل التالي ترتيب شركات الطيران العالمية المختلفة من حيث معدل الإقلاع/الوصول لمجموع رحلات الشركة.

Avg. -mins	Company
-6	flydubai
-4	UNITED
-3	Jazeera AIRWAYS
4	Gulf Air
5	BRITISH AIRWAYS
6	KLM
6	ETIHAD AIRWAYS
8	Ethiopian
8	airarabia
9	Lufthansa





نسبة الإقلاع/الوصول – أكثر من ١٠ دقائق

يوضح الجدول التالي، ترتيب ونسبة شركات الطيران العالمية المختلفة من حيث الإقلاع/الوصول بمدة أكثر من ١٠ دقائق عن الوقت المحدد.

Value	Company
74.4%	Emirates
65.6%	Middle East Airlines
64.5%	EGYPT AIR
63.6%	AIR INDIA
62.5%	IranAir
62.5%	Lufthansa
60%	Arabyah- Egypt
57.1%	TURKISH AIRLINES
56.1%	KUWAIT AIRWAYS
52.3%	QATAR AIRWAYS

نسبة الإقلاع/الوصول – تكبير وتأخير قدرة ١٠ دقائق

يوضح الجدول التالي، ترتيب ونسبة شركات الطيران العالمية المختلفة من حيث الإقلاع/الوصول بمدى قدرة ١٠ دقائق عن الوقت المحدد.

Value	Company
60%	OMAN AIR
58.3%	SYRAIN AIR
54.6%	KLM
50%	Gulf Air
47.1%	SAUDI ARABIAN AIR.
43.2%	QATAR AIRWAYS
42.3%	airarabia
40%	ROYAL GORDANIAN
38.8%	flydubai
37.5%	SriLankan AIRLINE



نسبة الإقلاع/الوصول – أكثر من ٦٠ دقيقة

يوضح الجدول التالي، ترتيب ونسبة شركات الطيران العالمية المختلفة من حيث الإقلاع/الوصول بأكثر من ٦٠ دقيقة تأخير.

Value	Company
27.4%	EGYPT AIR
25%	PIA
25%	SriLankan AIRLINE
13.3%	OMAN AIR
12.5%	Middle East Airlines
12.5%	IranAir
11.8%	SAUDI ARABIAN AIR.
10%	KUWAIT AIRWAYS
10%	Arabyah- Egypt
10%	nasair

STUDIES | CONSULTANCY | BUSINESS MANAGEMENT

EXCPR™ - P.O. Box, 3378 Meshref 40183 Kuwait

Tel: +965 600 EXCPR (39277)

www.excpr.com

info@excpr.com

This information is confidential and property of EXCPR™ and shall not be disclosed to others or reproduced in any manner or used for any purpose whatever except an official document from EXCPR™

